

ФГУП "РОСТЕХИНВЕНТАРИЗАЦИЯ"

# ИНФОРМАЦИЯ

ДФГУП  
**НОВОСИБИРСКИЙ  
ЦЕНТР  
ТЕХНИЧЕСКОЙ  
ИНВЕНТАРИЗАЦИИ**

630099 г.Новосибирск, 99  
ул. Трудовая, 3 тел. 22-44-88

" 15 " сентября 2003г.

№ 32289

о наличии, местоположении, составе, техническом состоянии, оценке и принадлежности недвижимого имущества, по результатам обследования в натуре " 29 " августа 2003г.

Выдана ПК "Фото-Сервис"  
для предоставления в Мэрию г.Новосибирска  
на предмет оформления аренды  
в том, что недвижимое имущество по адресу: \_\_\_\_\_  
ул. Челюскинцев дом № 44

зарегистрировано в материалах технической инвентаризации и имеет на дату выдачи инвентарный номер Ж-1537, кадастровый номер \_\_\_\_\_, номер в реестре 29-206-714/1  
Земельный участок по землеотводным документам, площадью: \_\_\_\_\_ м<sup>2</sup>.

### Состав, основные характеристики, техническое состояние, оценка, обременения имущества.

Литер по плану	Наименование объекта (строение, помещение, сооружение)	Инвентаризационная стоимость с учетом износа (руб.)	Материал стен	% износа	Площадь помещ. в м2	Жилая площадь в м2	Примечание
VII	<i>Помещение фотолaborатории в подвале 9 этажного жилого дома с подвалом</i>	-	<i>кирпичные</i>	26	260,3	-	
<b>ИТОГО:</b>					260,3	-	

сумма прописью

### В том числе возведено самовольно:

<b>ИТОГО:</b>							

сумма прописью

### Сведения о принадлежности поименованного имущества

№ п/п	Наименование собственников (владельцев)	Доля собственности	Основание принадлежности
<b>ИТОГО:</b>			

По данным, содержащимся в документах технической инвентаризации на дату выдачи настоящей информации, имеются следующие сведения об арестах имущества и иных ограничениях по его отчуждению:

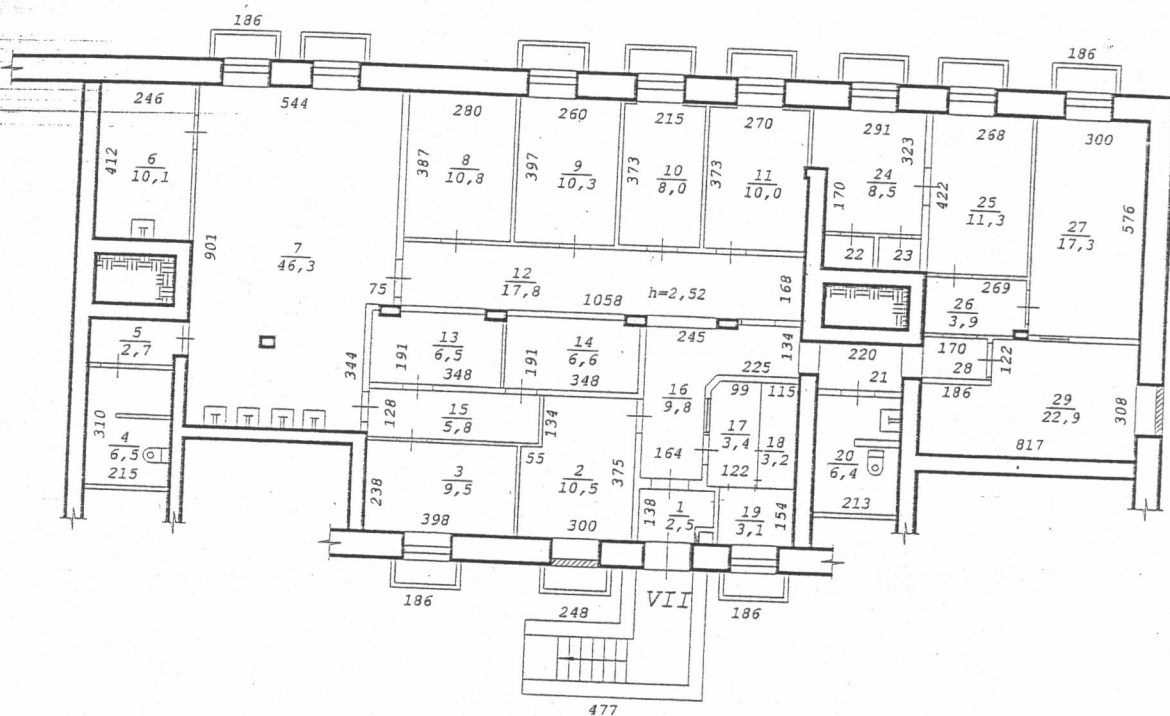
*Ареста, запрещения нет*



роспись, Ф.И.О. директора

*Ковалевская Е.Н.*  
Ф.И.О. исполнителя

# Фрагмент плана подвала



Составлен по состоянию  
на 29.08.08 2008 года

"Новосибирский Центр технической инвентаризации"		Инв.№ Ж-1537
Лист № 1	Поэтажный план на строение лит. VII	M1:200
по ул. Челюскинцев дом № 44 г.Новосибирск		
Дата	Исполнитель	Ф.И.О.
29.08.08	инженер	Моисеева Е.В.
15.09.08	Инж. бригад.	Балашова Л.А.
15.09.08		

## Экспликация

к поэтажному плану здания (строения), расположенного в г. Новосибирске  
по улице (переулку) Челюскинцев дом № 44

Дата записи и линей по плану	Этаж	Номер по плану	Назначение частей помещения	Формула подсчета площади по внутреннему обмеру	Площадь по внутреннему обмеру в кв. м						Итого по этажу строения	Самовольно возвед. или перестроен.	Высота помещений по внутреннему обмеру		
					Бытовое обслуживан										
					площадь нежилых помещений	в т.ч. полезная	площадь нежилых помещений	в т.ч. полезная	площадь нежилых помещений	в т.ч. полезная					
1	2	3	4	5	6	7	8	9	10	11	12	13	14		
29.08.03		1	Тамбур	1,38×2,0										2,52	
VII	Подвал			-0,42×0,52	2,5	2,5									
		2	Лаборатория	3,0×3,75											
				-1,34×0,55	10,5	10,5									
		3	Лаборатория	2,38×3,98	9,5	9,5									
		4	Сан/узел	3,10×2,15											
				-0,10×1,40	6,5	6,5									
		5	Коридор	2,40×1,15											
				-0,30×0,25	2,7	2,7									
		6	Лаборатория	4,12×2,46	10,1	10,1									
		7	Лаборатория	9,01×5,44											
				-0,75×3,44											
				-0,42×0,34	46,3	46,3									
		8	Лаборатория	2,80×3,87	10,8	10,8									
		9	Лаборатория	3,97×2,60	10,3	10,3									
		10	Лаборатория	3,73×2,15	8,0	8,0									
		11	Лаборатория	3,73×2,70											
				-0,35×0,10	10,0	10,0									
		12	Коридор	10,58×1,68	17,8	17,8									
13	Лаборатория	3,48×1,91													
		-0,50×0,16													
		-0,45×0,16	6,5	6,5											
14	Лаборатория	3,48×1,91													
		-0,16×0,45	6,6	6,6											
15	Коридор	1,28×4,50	5,8	5,8											
16	Коридор	4,13×4,0													
		+0,14×1,68													
		-2,80×2,49													
		+0,20×0,24/2	9,8	9,8											
17	Комната	2,77×0,99													
		+2,53+2,77													
		×0,23/2	3,4	3,4											
18	Лаборатория	1,15×2,75	3,2	3,2											

Примечание: Надписание наименования пустых граф производится при заполнении экспликации по назначению помещения

2	3	4	5	Площадь по внутреннему обмеру в кв. м							12	13	14	
				Бытовое обслуживание						11				
				6	7	8	9	10	11					
площадь жилых помещений	в т.ч. полезная	площадь жилых помещений	в т.ч. полезная	площадь жилых помещений	в т.ч. полезная	площадь жилых помещений	в т.ч. полезная	площадь жилых помещений	в т.ч. полезная	Самостоятельно измеренная площадь помещений по внутреннему обмеру	Высота помещений по внутреннему обмеру			
8.03	19	Лаборатория	1,54x1,99	3,1	3,1								2,52	
I	Подвал	20	Сан/узел	2,13x3,12										
				-1,17x0,18	6,4	6,4								
		21	Коридор	2,20x1,20	2,6	2,6								
		22	Шкаф	1,25x0,85	1,1	1,1								
		23	Шкаф	1,10x0,85	0,9	0,9								
		24	Кабинет	2,91x3,23										
					-0,53x1,70	8,5	8,5							
		25	Кабинет	4,22x2,68	11,3	11,3								
		26	Коридор	2,69x1,48										
			-0,18x0,35	3,9	3,9									
	27	Кабинет	3,0x5,76	17,3	17,3									
	28	Коридор	1,70x1,16	2,0	2,0									
	29	Лаборатория	8,17x3,08											
			-1,22x1,86	22,9	22,9									
		Итого по Лит. VII:		260,3	260,3									



ПРОИЗВЕДЕНА ПО ЗАКАЗУ  
РАО 2

*Кривошеина*

Примечание: Надписание наименования пустых граф производится при заполнении экспликаций по назначению помещения